

Auto

# Existe-t-il une assurance auto qui s'adapte à tous et surtout à moi ?



## La gamme auto AXA

Des tarifs réduits  
Des formules sur-mesure  
Des services Plus

réinventons / notre métier





Le rapport des Français à leur véhicule a pris aujourd'hui des formes extrêmement diverses. Si la voiture est de moins en moins un vecteur d'image sociale, elle reste pour beaucoup un élément essentiel de leur vie quotidienne et un outil indispensable à leur mobilité. Le mode d'utilisation du véhicule connaît de multiples variations en fonction de l'âge du conducteur, de sa profession, de la composition de sa famille, de son lieu d'habitat...

Les assurances auto ne se sont pas toujours adaptées à ces mutations et **les contrats proposés correspondent rarement à la réalité de la vie des assurés**. En dehors des garanties de remboursement standard, **les automobilistes n'ont généralement droit à aucune attention particulière.**

## Alors, qu'est-ce qu'on fait ?

Chez AXA, nous avons décidé de réinventer notre métier et d'**étendre nos garanties au-delà des simples indemnisations.**

Pour nous, chaque assuré a un profil et des besoins spécifiques. Nous avons donc conçu des **garanties et des services particulièrement adaptés** à la diversité des façons de vivre et de se déplacer :

**Des garanties  
et formules  
sur-mesure**

**Des  
packs  
optionnels**

**Des  
avantages  
offerts**

# 1. Déterminez votre niveau de garantie, en fonction de vos besoins...

## NIVEAU 1 TIERS

**Vous êtes couvert essentiellement pour les dommages causés à autrui et pour vos dommages corporels.**

- Responsabilité civile
- Défense Pénale et Recours Suite à Accident
- Sécurité du conducteur jusqu'à 450 000 €
- Décès du conducteur jusqu'à 10 000 €

## NIVEAU 2 TIERS/INCENDIE-VOL

**En plus du Tiers, vous bénéficiez de garanties essentielles.**

### Garanties de Niveau 1

**+**

- Incendie
- Vol
- Bris des glaces
- Attentats
- Événements climatiques
- Catastrophes naturelles/ technologiques
- Aménagements et accessoires jusqu'à 3 500 €

## NIVEAU 3 TOUS RISQUES

**Vous êtes protégé pour tous les types d'accidents responsables ou non, avec ou sans tiers identifié.**

### Garanties de Niveau 2

**+**

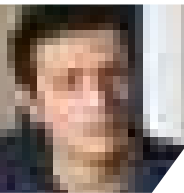
- Dommages tous accidents
- Valeur à neuf 12 mois

## OPTIONS À LA CARTE !

**Un ensemble d'options complémentaires sont également disponibles.**

**Renseignez-vous auprès de votre interlocuteur AXA !**

## ... et sélectionnez votre formule selon votre profil.



“ Je suis jeune conducteur „

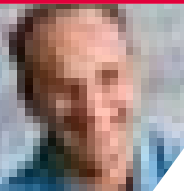


**Kit 1<sup>ère</sup> assurance  
auto<sup>(1)</sup>**

**Votre première assurance auto sera la bonne !**

- **La garantie Joker** vous permet, si vous avez moins de 25 ans et que vous n'êtes pas en état de conduire, de prendre un taxi<sup>(2)</sup> pour regagner votre domicile en toute sécurité.
- En participant à un stage de conduite<sup>(3)</sup> organisé par AXA Prévention, vous bénéficiez d'une **réduction de 20%<sup>(4)</sup> sur votre cotisation de 1<sup>ère</sup> année d'assurance.**

**JUSQU'À 40%<sup>(5)</sup> D'ÉCONOMIE**



“ Je ne passe pas ma vie  
en voiture „

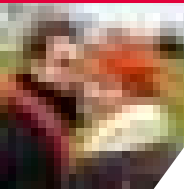


**Forfait  
8 000 km<sup>(6)</sup>**

**Une assurance auto économique pour les petits rouleurs !**

- **Un tarif très attractif** qui tient compte du faible kilométrage que vous parcourez.
- **Une souscription souple et simplifiée.** Lors de l'établissement du contrat, votre déclaration du kilométrage suffit.

**JUSQU'À 30%<sup>(5)</sup> D'ÉCONOMIE**



“ Je suis en couple,  
et possède 2 véhicules „

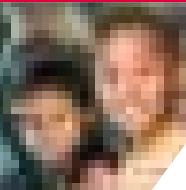


**Automobis<sup>(6)</sup>**

**L'assurance qui pense à votre conjoint !**

**Garanties & Formules**

**JUSQU'À 40%<sup>(5)</sup> D'ÉCONOMIE**



“ J'ai une grande famille ”



## **Formule Monospace<sup>(6)</sup>**

**Si vous vous déplacez en monospace, c'est aussi parce que vous transportez votre famille et un grand nombre de choses indispensables !**

- **Les aménagements et accessoires auto ainsi que vos biens personnels sont protégés.** Ainsi, vos bagages, galerie, coffre de toit, porte-vélo, autoradio, sièges enfants... sont indemnisés en cas de vol ou d'accident.
- **Un véhicule de même catégorie vous est prêté** pour poursuivre votre voyage sereinement en cas de panne, accident ou vol.

**JUSQU'À 25% D'ÉCONOMIE SUR VOTRE CONTRAT MOTO<sup>(7)</sup> ET AUTO<sup>(8)</sup>**



“ Je suis motard  
et automobiliste ”



## **Formule Auto/Moto<sup>(6)</sup>**

**Multipliez vos contrats, nous multiplions les réductions !**

**JUSQU'À 30%<sup>(5)</sup> D'ÉCONOMIE**



“ Je suis  
enseignant ”



## **Formule Enseignants<sup>(6)</sup>**

**Un maximum de garanties à prix compact !**

**JUSQU'À 35%<sup>(5)</sup> D'ÉCONOMIE**

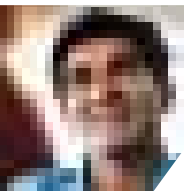


“ J'ai un bonus 50 depuis plus de 6 ans ”



**Formule très bon conducteur<sup>(6)</sup>**

**À conduite exemplaire, traitement privilégié !**



“ Je veux protéger l'essentiel ”



**Solution Référence<sup>(6)</sup>**

**Des garanties indispensables à prix compétitif !**

“ Je suis propriétaire d'un véhicule âgé de 8 ans et plus ”



**Option Atout'Age<sup>(6)</sup>**

**Disponible sur l'ensemble de la gamme auto<sup>(9)</sup> et quel que soit votre niveau de garantie.**

**Voiture bien aimée, voiture bien remboursée !**

- **Une indemnisation majorée**, en cas de vol ou de destruction totale de votre véhicule. **Vous recevez 1 000 €** en plus de sa valeur à dire d'expert.
- **Une diminution annuelle de la franchise**, si vous êtes assuré "Tous risques". En cas de dommages partiels, **la franchise appliquée pour l'indemnisation des réparations diminue de 20%** chaque année à compter du 8<sup>ème</sup> anniversaire de votre voiture.

(1) Selon clauses et conditions du contrat. Sous réserve d'acceptation de votre dossier par l'assureur.

Cette offre s'adresse aux femmes, aux hommes de plus de 20 ans et aux hommes de moins de 20 ans s'ils sont enfants d'assurés AXA, ont suivi la conduite accompagnée, sont étudiants ou en couple.

(2) Selon clauses et conditions du contrat. Après appel auprès d'AXA Assistance, valable pour un trajet de moins de 50 km du domicile et dans la limite de 5 utilisations par an.

(3) Dans la limite des places disponibles sur chaque site. Renseignements sur les disponibilités dans votre région auprès de votre interlocuteur AXA.

(4) Réduction appliquée dans la limite du tarif avec antécédents.

(5) Réduction appliquée sur le tarif de la Solution Référence niveau 1, 2 ou 3, hors options.

(6) Selon clauses et conditions du contrat.

(7) La réduction jusqu'à - 25% porte sur le contrat AXA Assurance Moto au 01/01/2010.

(8) La réduction jusqu'à - 25% porte sur le contrat AXA Solution Référence au 01/01/2010.

(9) Sauf Nouveau Départ Auto, Véhicules de collection, Camping Car.

**Garanties & Formules**





**NOUVEAU**

## **2. Choisissez en option un ou plusieurs pack(s), correspondant à vos priorités.**

En proposant des packs optionnels et économiques, AXA apporte **des garanties et services adaptés à chaque besoin particulier** :

**Pack  
“ Ma Sécurité ”**

**Pack  
“ Ma Mobilité ”**

**Pack  
“ Mes + Auto ”**

**Pack  
“ Excellence ”**

**Packs optionnels**



## - 30% SUR LA PROTECTION FAMILIALE – GARANTIE DES ACCIDENTS DE LA VIE

“ Ma priorité :  
être bien indemnisé  
en cas d'accident corporel ”



**Pack**  
“ **Ma Sécurité** ”<sup>(10)</sup>

**- La garantie Sécurité du conducteur avec une indemnisation jusqu'à 1 000 000 € (franchise d'invalidité permanente de 5%).**

Si en tant que conducteur, vous êtes responsable d'un accident, la loi ne prévoit aucune indemnisation de vos propres dommages corporels (en dehors de la prise en charge par les organismes sociaux tels que la Sécurité Sociale et les Mutuelles). La garantie Sécurité du conducteur pallie ce manque jusqu'à 1 000 000 €.

**- La Protection Familiale – Garantie des Accidents de la Vie avec une indemnisation jusqu'à 1 000 000 € (franchise d'invalidité permanente de 5%).**

Une chute, une brûlure, une électrocution... cela n'arrive pas qu'aux autres ! Les accidents de la vie courante ne sont couverts ni par les organismes sociaux (Sécurité Sociale, Mutuelles...), ni par vos autres contrats d'assurance (auto, habitation ou santé). Avec la Protection Familiale - Garantie des Accidents de la Vie, non seulement vous bénéficiez d'une indemnisation calculée en fonction du préjudice subi, soit jusqu'à 1 000 000 €, mais vous profitez également de services d'assistance (aide ménagère à domicile, garde-malade à domicile...).

“ Ma priorité :  
avoir toujours une voiture  
quoiqu'il arrive ”



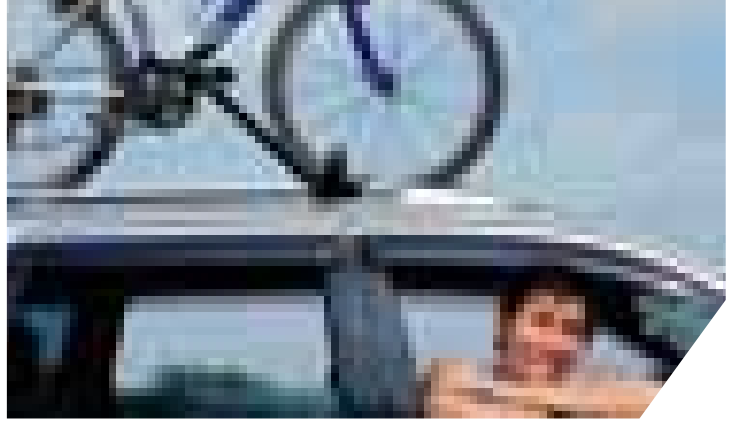
## **Pack “ Ma Mobilité ”<sup>(10)</sup>**

- **L'assistance 0 km.** Prise en charge des frais occasionnés suite à un accident, incendie, vol, panne, crevaison, erreur de carburant, perte, bris ou vol de clés. Elle concerne le véhicule (remorquage, gardiennage, envoi de pièces détachées) et ses passagers (retour à domicile ou frais d'hôtel).
- **Le prêt d'un véhicule de remplacement** jusqu'à 7 jours en cas de panne, 15 jours en cas d'accident ou 30 jours en cas de vol. Si vous avez souscrit la « Formule Monospace », vous bénéficiez d'un véhicule de remplacement de catégorie équivalente.

### **Le service plus !**

AXA Assistance s'engage à vous dépanner en moins d'une heure après votre appel, où que vous soyez en France métropolitaine. Sinon, vous recevez 30 €.





## JUSQU'À 15% D'ÉCONOMIE PAR RAPPORT AUX OPTIONS À LA CARTE

“ Ma priorité :  
avoir mon véhicule,  
ses accessoires  
et mes effets personnels  
bien remboursés ”



### Pack “ Mes + Auto ”<sup>(10)</sup>

- **Le remboursement à 100% du prix d'achat de votre véhicule<sup>(11)</sup>**  
s'il est volé ou détruit dans les 24, 36 ou 60 mois suivant sa date de première mise en circulation.
- **L'indemnisation des aménagements et accessoires.**  
En cas d'accident ou de vol, vous pouvez être indemnisé jusqu'à 20 000 € pour les accessoires tels que le porte-vélo, sièges enfants... et jusqu'à 1 000 €, 2 000 € ou 3 000 € à votre choix pour tous vos appareils (GPS, autoradio...) et effets personnels (bagages...).



**JUSQU'À 15% D'ÉCONOMIE PAR RAPPORT AUX OPTIONS À LA CARTE**

“ Ma priorité :  
avoir une protection  
maximum pour rouler  
en toute sérénité ”



**Pack  
“ Excellence ”<sup>(10)</sup>**

#### **Tout est compris**

- **La garantie Sécurité du conducteur** avec une indemnisation jusqu'à 1 000 000 € (franchise d'invalidité permanente de 10%).
- **L'Assistance 0 km.**
- **Le prêt d'un véhicule de remplacement** de catégorie équivalente, jusqu'à 7 jours en cas de panne, 15 jours en cas d'accident ou 30 jours en cas de vol.
- **Le remboursement de votre voiture à 100%** de son prix d'achat si celle-ci est volée ou détruite.
- **L'indemnisation des aménagements et accessoires** de votre véhicule.
- **Le remorquage de votre véhicule** vers le concessionnaire de la marque le plus proche.

#### **Et en plus !**

En cas d'accident responsable avec un tiers identifié, la franchise liée à votre garantie Dommages tous accidents n'est pas appliquée !

(10) Selon clauses et conditions du contrat.

(11) Pour les véhicules neufs ou de moins de 12 mois.

**Packs optionnels**

### 3. En tant que client AXA, **bénéficiez d'avantages exclusifs OFFERTS.**

Grâce aux services Plus d'AXA,  
**vous bénéficiez d'un traitement privilégié.**

“ Je change de véhicule ”

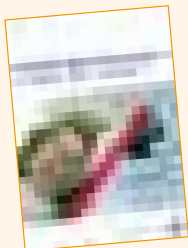


**Pack**  
**“ Changement**  
**de véhicule ”**

En tant que client AXA, vous profitez :

- d'un ensemble de **garanties et services offerts** pour sécuriser la vente de votre ancien véhicule et l'achat du nouveau,
- des **solutions de financement à des conditions tarifaires privilégiées** pour l'achat de votre véhicule<sup>(12)</sup>.

Un crédit vous engage et doit être remboursé. Vérifiez votre capacité de remboursement avant de vous engager



**Un guide pratique est disponible**  
chez votre interlocuteur AXA.

Vous y retrouvez toutes les informations pratiques,  
conseils et astuces pour bien changer de véhicule !

En ouvrant un Compte Oligo<sup>(13)</sup> auprès d'AXA Banque,  
**bénéficiez de 3%<sup>(14)</sup> de remboursement sur les primes**  
**d'assurances AXA** prélevées sur ce compte.

(12) Après acceptation de votre dossier par AXA Banque Financement. Offre disponible auprès des interlocuteurs AXA dûment habilités, intermédiaires en opérations de banque. "Aucun versement de quelque nature que ce soit ne peut être exigé d'un particulier avant l'obtention d'un ou plusieurs prêts d'argent" (art. L321-2 du code de la consommation). Financement après accord du prêteur et expiration des délais légaux de rétractation.

(13) Offre groupée de produits et de services d'AXA Banque soumise à cotisation selon les Conditions tarifaires en vigueur.

(14) Avec AXA, jusqu'au 31 décembre 2010, bénéficiez de 3 % de remboursement annuel par AXA France en janvier de l'année suivante sur vos primes d'assurances AXA sur une sélection de contrats : Auto, Moto, Multirisque Habitation, Prévoyance Individuelle, Santé et Protection Juridique. Pour en bénéficier, il suffit d'être détenteur du Compte Oligo d'AXA Banque et d'y faire prélever vos primes d'assurances AXA. Cette offre est soumise à conditions. Elle est réservée aux particuliers, excluant tous les contrats d'assurance rentrant dans le cadre d'une activité commerciale ou professionnelle - Offre exclusivement proposée par des interlocuteurs AXA dûment habilités. Chaque élément de l'offre peut être souscrit séparément à des conditions différentes.

(15) Réduction applicable jusqu'au 31 décembre 2011, sur le tarif public.

## Les services Plus avec le réseau des partenaires d'AXA

### Service à Domicile

AXA est à vos côtés pour vous éviter au maximum les complications en cas d'accident (immobilisation du véhicule, délai d'expertise, avance de frais). AXA s'engage à venir chercher votre véhicule accidenté, à vous le rapporter et à vous en prêter un autre de catégorie A le temps des réparations. **Vous n'avez pas à vous déplacer. Vous n'avez pas d'avance de frais** : AXA règlera directement la facture des réparations, déduction faite des franchises éventuelles prévues à votre contrat.

### Garages Services

Grâce au réseau des Garages Services AXA, en cas d'accident, vol ou incendie couvert par votre assurance auto, vous bénéficiez des services suivants :

- **Expertise** au jour et à l'heure de votre choix.
- **Prêt de véhicule gratuit** pendant la réalisation des réparations (véhicule de catégorie A).
- **Pas d'avance de frais** (hors franchise éventuelle).
- **Garantie des réparations** pendant 1 an dans le réseau des Garages Services AXA.

### En cas de "Bris des glaces"

En vous rendant dans le réseau partenaire "Bris des glaces" avec votre contrat auto, vous n'avez **pas d'avance de frais à faire hors franchise éventuelle prévue à votre contrat**.

Retrouvez nos partenaires Bris des glaces Express sur [www.axa.fr](http://www.axa.fr)

### Contrôle technique

Vous bénéficiez **de 15 %<sup>(1.5)</sup> de réduction sur le contrôle technique obligatoire** ou contrôle volontaire total en présentant votre carte verte AXA, dès votre arrivée dans l'un des centres AUTOSUR partenaires participant à l'opération.

Pour connaître les centres participants : 0800 55 56 57 (appel gratuit).

## Votre interlocuteur AXA

Vous souhaitez vivre pleinement votre vie, faire des projets et préparer l'avenir en toute confiance. Notre métier est de vous proposer les solutions qui vous protègent, vous, votre famille, vos biens, votre patrimoine.

**Assurance auto, moto & habitation**

Santé & prévoyance

Assurances professionnelles

Épargne, retraite & placements

Banque & crédits

Assurance loisirs & services

Protection juridique

**[www.axa.fr](http://www.axa.fr)**

**AXA France IARD.** Société Anonyme au capital de 214 799 030 € - 722 057 460 R.C.S. Paris - **AXA Assurances IARD Mutuelle.** Société d'assurance mutuelle à cotisations fixes contre l'incendie, les accidents et risques divers - Siren 775 699 309 - **AXA France Vie.** Société Anonyme au capital de 487 725 073,50 € - 310 499 959 R.C.S. Paris - **AXA Assurances Vie Mutuelle.** Société d'assurance mutuelle sur la vie et de capitalisation à cotisations fixes - Siren 353 457 245 - Sièges sociaux : 26, rue Drouot - 75009 Paris - **Juridica.** Société Anonyme au capital de 8 377 134,03 € - 572 079 150 R.C.S. Versailles - Siège social : 1, place Victorien Sardou - 78160 Marly-le-Roi - **Entreprises régies par le code des assurances.** **AXA Assistance France.** Société Anonyme à conseil d'administration au capital de 26 840 000 € - 311 338 339 R.C.S. Nanterre - Siège social : 6, rue André Gide - 92320 Châtillon - **AXA Banque Financement.** Société Anonyme au capital de 27 450 000 € - 348 211 244 R.C.S. Paris. AXA Banque Financement est intermédiaire en assurance pour le compte d'AXA France Vie - n° ORIAS 07 025 368 **AXA Banque.** Société Anonyme à directeur et conseil de surveillance au capital de 64 541 024 € - 542 016 993 R.C.S.- Paris - AXA Banque est intermédiaire en assurance pour le compte d'AXA France Vie et d'AXA France IARD - n° ORIAS 07 025 377 - Sièges sociaux : 26, rue Drouot - 75009 Paris. **AUTOSUR.** Société Européenne de Contrôle Technique Automobile. S.A. au capital de 1 500 000 € - R.C.S. Nanterre B 353 716 335 - Siège social : 3, rue Sainte-Marie 92415 Courbevoie Cedex.